

Bulletin II

24 hodin OB ■ štafety



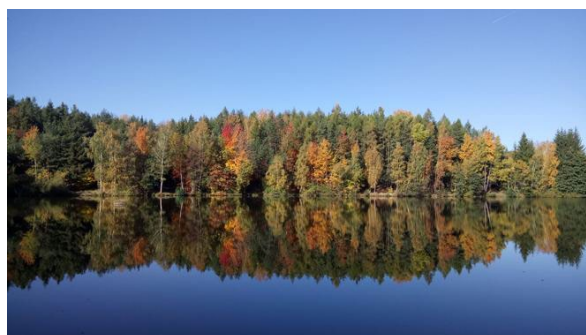
www.24ob.cz

Milí závodníci, přátelé,

možná někteří z Vás vzpomínáte, jak se v osmdesátých a devadesátých letech štafetový závod na 24 hodin v Československu pravidelně konal. Stavaři přitom psali jeho historii jak na stupních vítězů, tak jako pořadatelé. V sudé roky se v sousedním Německu koná závod, který má stejný formát. Je setkáním prakticky všech orientačních klubů z celého Německa. Domníváme se, že dnes v České republice klubový závod silných zážitků chybí. Pořádáme jej v liché roky, kdy se ho mohou zúčastnit i sousedé z Německa.

V prvním ročníku nemáme vzhledem k zaplněnosti soutěžního kalendáře ambici být orientačním svátkem s víceméně „povinnou“ účastí. Chceme Vám představit závod, který je pro nás srdeční záležitostí. Kdo jednou okusil, už nemůže nikdy jinak. Mapa Houpačka a zdejší terén je legendou sama o sobě, stavitel tratí Pakuo – ač to nechce slyšet – rovněž. Podařilo se nám domluvit atraktivní shromaždiště uprostřed lesa s nedalekým přírodním koupáním. Těšíme se na Vaši hojnou účast. Pamatujte: píšete dějiny.

S úctou Vaši
pořadatelé z FS Praha



24 hodin OB – štafety - nonstOB revival

Pořadatel: VSK ČVUT Fakulta Stavební Praha, Fenri - klub sportů v přírodě, z. s.

Datum: 2. - 4. června 2023

Centrum: Dubenec u Příbrami 49.6916689N, 14.1002728E

Shromaždiště, start, cíl, předávka, kemp jsou na velké louce uprostřed lesa. Každý klub má k dispozici dostatek místa na postavení velkých i malých stanů. Na louce lze používat jakékoliv vaříče, závodníci ale nemohou zakládat svá ohniště. Oheň bude hořet jen na vybraných místech a bude sloužit primárně k ohřátí, pokud bude studená noc.

Pořadatelé zajišťují pitnou i užitkovou vodu, základní hygienické zázemí. K dispozici bude sauna. V průběhu závodu Vám rádi pustíme Váš hudební playlist.

Parkoviště je ve vzdálenosti 800 metrů po dobré a rovné cestě. Bude zde jezdit auto pro transport těžkých věcí.

Občerstvení:

Kavárna Stavárna, Ctiradův výčep a Houbova vývařovna budou otevřeny v pátek 18:00 - 23:00, v sobotu a neděli prakticky nonstop.

Na čepu je kvalitní limonáda z Tátova sadu a pivo z pivovaru Chříč (skvělé pivo, navíc částečně chráněná dílna).

Kavárna nabídne domácí koláče, kávu, těstovinové saláty a hlavně palačinky.

Uvaříme polévku a guláš, k mání budou párky v rohlíku.

V sobotu ráno přivezeme čerstvé pečivo

Přihlášky: přes [ORIS](https://orisklub.cz), nouzově na adresu: prihlasky@fspraha.cz. Přihláška e-mailem je přijata ve chvíli, kdy obdržíte odpověď (reply).

Do poznámky v Oris můžete uvést název, jak máme Vaší štafetu říkat.

Vklady: do 28.5. 2023

24 hodin 5 900,-

12 hodin 3 900,-

6 hodin 900,-

Vklad zahrnuje: startovné, kemp, parkování (pro celé družstvo i případné diváky)

Platba: na účet č. 2400694848/2010

Prosíme o zaplacení nejpozději do 29.5. 2023

Soupisky zadejte do Oris do **28.5.2023** - pak tiskneme čísla. Pokud jste se hlásili e-mailem, pošlete i soupisky e-mailem.

Změny v soupiskách budou po 29.5. 2023 zpoplatněny adekvátně pracnosti nápravy.

Harmonogram závodu:

pátek 2. června 2023

- 17:00 - 22:00 příjezd účastníků, otevření kempu kancelář závodu,
- 18:00 - 22:30 prezentace
- 18:00 - 23:00 Kavárna stavárna, občerstvení
- 23:00 večerka

sobota 3. června 2023

- 7:00 budíček
- 7:00 otevření závodní kanceláře
- 8:45 nástup k hromadnému startu, nulování čipů
- 9:00 start závodu na 24 hodin
- 9:15 start závodu na 12 hodin
- 9:30 první úseky v cíli, předávka
- 10:00 start dětského závodu na 6 hodin
- 12:00 teplá kuchyně, v omezeném režimu otevřená non-stop
- 16:00 cíl dětského závodu na 6 hodin
- 18:00 vyhlášení výsledků dětského závodu
- 19:00 hlášení o času přechodu do stmívacích úseků (LT,ST)
- 21:15 cíl závodu na 12 hodin
- 21:45 setmění (civil twilight end)
- 22:30 vyhlášení výsledků závodu na 12hodin

neděle 4. června 2023

- 7:00 – 9:00 snídane
- 9:00 konec závodu na 24 hodin
- 10:30 vyhlášení výsledků

Pravidla:

Pořadí v závodě je dáno počtem úspěšně dokončených úseků. Při špatném ražení se úsek nepočítá. Při rovnosti počtu úseků rozhoduje čas.

Závod začíná absolvováním tří úseků farstované trati. Další volba výběru a pořadí jednotlivých tratí je věcí teamové strategie.

V tomto bulletinu uveřejňujeme obtížnosti a přibližnou délku tratí, abyste si mohli udělat představu o závodě jako celku. V bulletinu č. 3 (vyjde v týdnu před závodem) budou délky upřesněny na základě našeho testování.

Kategorie: 6h – 4 – 6 dětí kategorie DH14 a mladší.

Počet běžců v týmu je 4 – 6, z toho nejméně dvě dívky. Pořadí běžců lze měnit.

Závod startuje v sobotu v 10:00, končí v sobotu v 16:00. Závod začíná třemi úseky farstované trati (SFC 1-3.) Poté jsou družstvu k dispozici tratě s různou obtížností: EC (easy), MC (medium), HC (hard). Po absolvování všech tratí EC, MC, HC finišuje poslední úsek na trati FC.

Tratě:

3x SFC (farsty) délka jednotlivých úseků 3,3 km, obtížnost HD 12.

4x tratě EC s obtížností HD 10 - 12 (EC1- 2,3km; EC2 - 2,2km, EC3 - 2,4 km; EC4 - 2,1km)

3x tratě MC s obtížností HD 12 - 14 (MC1 - 3,2 km; MC2 - 2,6 km; MC3 - 3,1 km)

2x tratě HC s obtížností HD 14 (HC1 - 3,3 km; HC2 - 3,6 km)

FC s obtížností HD 12 - 3 km

Celkem jsou k dispozici tratě s předběžnou celkovou délkou 37,7 km.

Kategorie 12h – libovolné složení 2 – 6 běžců

Štafeta je složena z 2 – 6 běžců libovolného genderu a kategorie, závodník A předá nejprve závodníkovi B, pak je již pořadí libovolné.

12hd (dorostenecká dvanáctka): všichni členové štafety nepřekročí dorostenecký věk, tedy do kategorií HD18 včetně.

Závod startuje v sobotu v 9:15, končí v sobotu 21:15. Závod začíná třemi úseky farstované trati (SF 1-3). Poté jsou družstvu k dispozici tratě různé délky s obtížností: E (easy), a H (hard). Po absolvování všech tratí E, H končí závod dvěma tzv.

„stmívacími“ úseky ST (short twilight), LT (long twilight)

Tratě:

3x SF (farsty) délka 5,3 km

9x E (easy) E1 - 2,3km; E2 - 2,4 km; E3 - 3,2 km; E4 - 4,2 km; E5 - 5,8 km; E6 - 6,5 km; E7 - 6,6 km; E8 - 8 km; E9 - 8,4 km

10x H (hard) H1 - 2,3 km; H2 - 2,5 km; H3 - 3,2 km; H4 - 3,7 km; H5 - 5 km; H6 - 5,9 km; H7 - 7,2 km; H8 - 8,5 km; H9 - 9 km; H10 - 9,9 km

ST - 3,5 km

LT - 5,7 km

Celkem jsou k dispozici tratě s předběžnou celkovou délkou 129 km.

Kategorie: 24h – družstvo má 6 členů, alespoň dvě z toho jsou ženy, počet mužů H21 je omezen třemi (čtvrtý muž může být tedy junior, veterán, žena atd.).

Vítězskou trofej si může odvézt jen družstvo složené z jednoho klubu. Družstva, která klubovou příslušnost nesplňují, se závodů normálně účastní.

Družstvo do soupisky uvádí pevné pořadí, v němž se členové pravidelně střídají.

V průběhu závodu (poté co všech 6 členů družstva absolvovalo alespoň jeden úsek) smí jeden z členů odstoupit – tato skutečnost musí být nahlášena pořadateli. Závodník, který odstoupil, se již do závodu nesmí vrátit, členové družstva se dále pravidelně střídají.

Pokud odstoupí další člen družstva (druhý, třetí atd.) je s každým závodníkem pro družstvo čas závodu zkrácen o 30 minut (např. družstvo s 4 přeživšími končí v 8:30).

Závod začíná třemi úseky farstované trati (SF 1-3). Poté má každé družstvo k dispozici balík tratí: denní úseky dvou obtížností: E (easy), H (hard); dva stmívací úseky ST (short twilight), LT (long twilight); noční úseky dvou obtížností EN (easy night), HN (hard night) a trať pro finish (F).

Po úvodních farstách běhá družstvo podle svého uvážení denní tratě. V podvečer dochází k přechodu na stmívací úseky. Přechod na dva stmívací úseky je povinný. Čas povinného přechodu na stmívací tratě bude oznámen nejpozději v 19:00 alespoň s hodinovým předstihem. Trať „twilight“ lze běžet v libovolném pořadí, nejsou farstované. Pokud tým dokončí všechny denní tratě před stanoveným časem, přechází na noční tratě dříve. Při oznámení času přechodu na stmívací úseky může pořadatel vyhlásit zrušení některých nočních tratí (tím přizpůsobuje celkovou délku závodu situaci závodu tak, aby teamy soutěžící o stupně vítězů absolvovaly všechny tratě).

Po absolvování stmívacích úseků má družstvo k dispozici noční tratě EN (easy night) a HN (hard night) - kontroly na těchto tratích jsou vybaveny reflexi. Lze však běžet i tratě denní. Po absolvování všech denních i nočních tratí proběhne poslední předávka na speciální závěrečnou trať (F).

Tratě:

3x SF (farsty) délka 5,3 km

9x E (easy) E1 - 2,3km; E2 - 2,4 km; E3 - 3,2 km; E4 - 4,2 km; E5 - 5,8 km; E6 - 6,5 km; E7 - 6,6 km; E8 - 8 km; E9 - 8,4 km

10x H (hard) H1 - 2,3 km; H2 - 2,5 km; H3 - 3,2 km; H4 - 3,7 km; H5 - 5 km; H6 - 5,9 km; H7 - 7,2 km; H8 - 8,5 km; H9 - 9 km; H10 - 9,9 km

ST - 3,5 km

LT - 5,7 km

9x EN (night easy) EN1 - 2km; EN2 - 2km; EN3 - 2km; EN4 - 3km; EN5 - 3km; EN6 - 4km; EN7 - 4 km; EN8 - 5km; EN9 - 6km

8x HN (hard night) HN1 - 2km; HN2 - 2km; HN3 - 3km; HN4 - 3km; HN5 - 4km; HN6 - 4km; HN7 - 5km; HN8 - 7 km

F - 4 km

Celkem jsou k dispozici trati s předběžnou celkovou délkou 199 km.

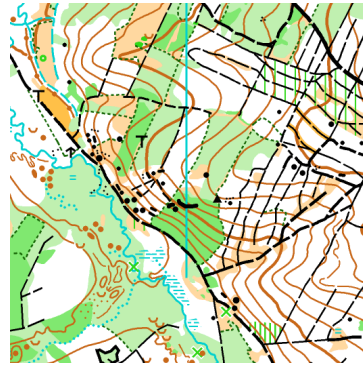
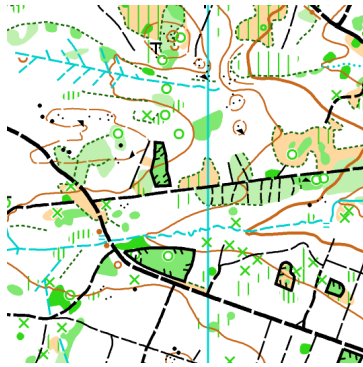
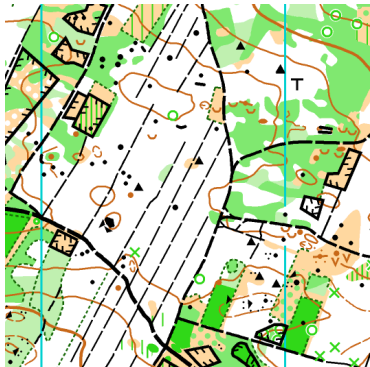
Popis terénu: zvlněný, porostově členitý se střední hustotou cest, ve velké části prostoru terénní detaily a kameny

Mapa: [Houpačka](#) 1 : 10 000 ekv. 5 m, stav 2020, revize 2023, mapový klíč

ISOM2017-2 Mapovali: Borovička, Cigoš, Horký, Kurfürst

Mapy budou vodovzdorně upraveny. Rozměr jednotlivých map A4.

Ukázky mapy:



ředitel závodu: Ondřej Skripnik

stavitel tratí: Pavel Kurfürst

hlavní kartograf: Milan Borovička

závodní kancelář: Lenka Studničná

výpočetní technika: Karel Nitsch

hl. rozhodčí: Tomáš Fibír

catering: Magdalena Kurfürstová, Michaela

Kuželová, Martin Hrouda

Dubenec okr. Příbram

Dubenec, na jehož katastru bude shromaždiště závodu, je malá obec s 300 obyvateli. Leží na kraji mapy u rychlostí silnice Praha – Strakonice.

V padesátých letech minulého století se oblast Dubence a Bytízu stala významným regionem pro těžbu uranové rudy. Obec obklopily šachty, byla postavena pověstná věznice pro politické vězňe. Za oběť dobývání uranu padlo 30 ha obecního lesa, vlivem poddolování vyschla pitná voda ve studních.

Prostor jsme si vybrali kvůli 8 km² krásného a orientačně zajímavého lesa, přesto bychom rádi připomenuli i tuto historii blízkého okolí. Navštivte památník Vojna.



<https://www.muzeum-pribram.cz/cz/pamatnik-vojna-lesetice/z-historie/>